

# HOW TO...

## E-Mail-Zugang mit Microsoft Outlook 2000

Kölner Straße 94-96  
D-53840 Troisdorf

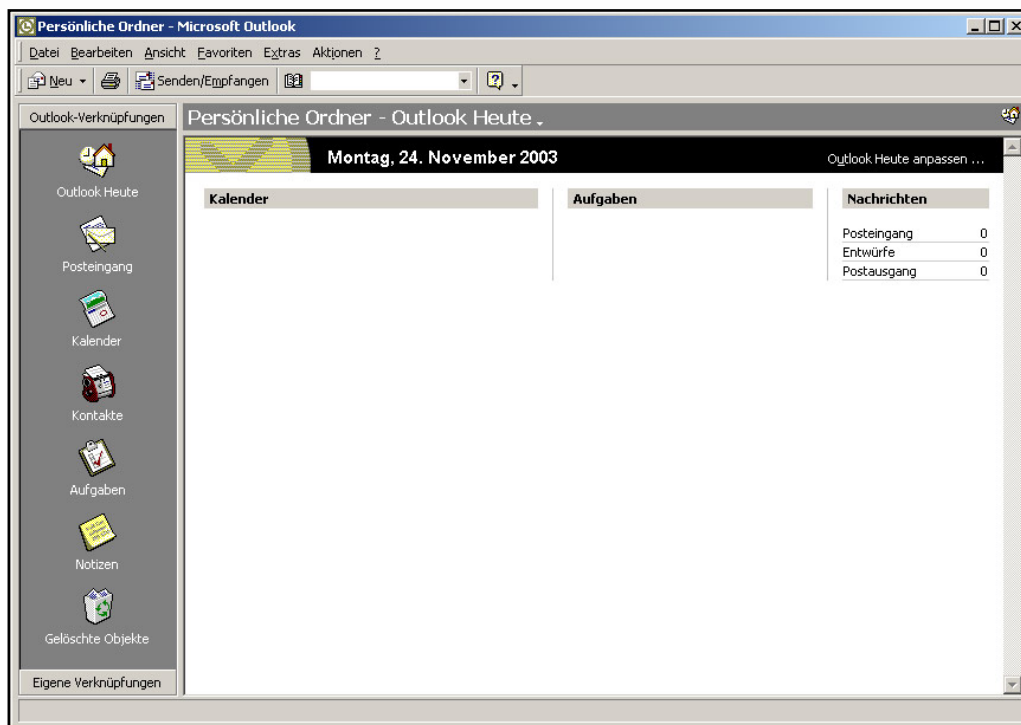
T +49.2241.972900  
F +49.2241.972910

[service@mediata.net](mailto:service@mediata.net)  
[www.mediata.net](http://www.mediata.net)

Stand der Information:  
31.03.2008

Diese Anleitung soll es jedem ermöglichen, seinen E-Mail-Client einzurichten und zu editieren. Bei Rückfragen oder Ähnlichem zögern Sie nicht uns anzurufen.

1. Klicken Sie auf „Start“, „Programme“ und wählen Sie dort den Eintrag „Microsoft Outlook“ aus. Outlook 2000 wird nun gestartet und Folgendes sollte auf Ihrem Bildschirm erscheinen:



DE  
Köln/Bonn



DE  
Berlin

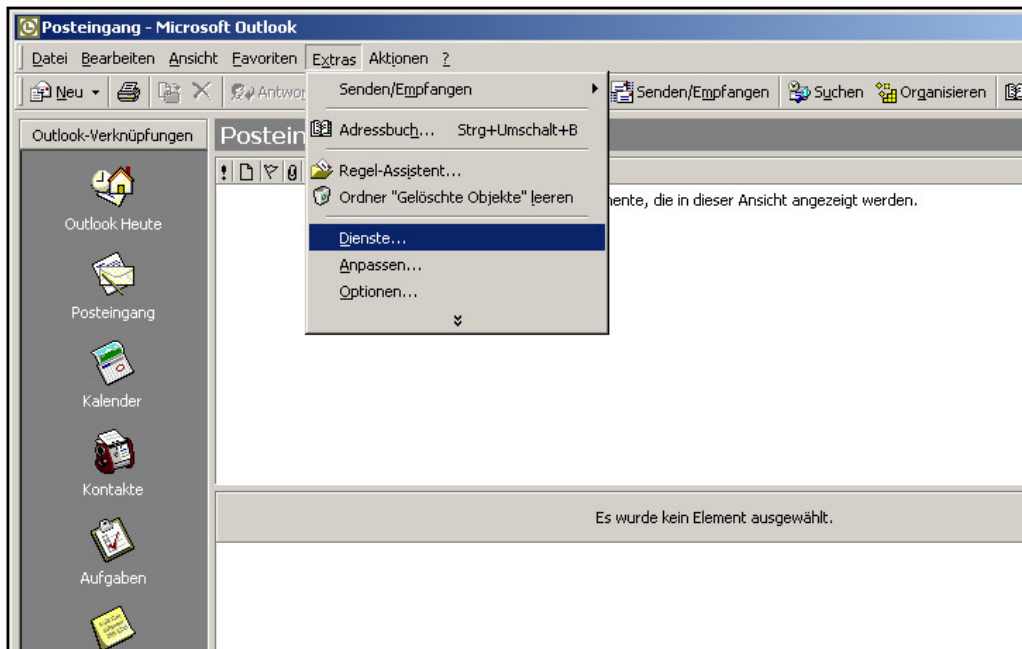


BE  
Brussels

VR-Bank Rhein Sieg eG  
BLZ: 370 695 20  
Konto: 1304499016  
BIC GENODED 1RST  
IBAN DE82370695201304499016

Geschäftsführer: Dirk Pohlscheidt  
Amtsgericht Siegburg  
HRB 6407  
UstIdNr. DE813412268

2. Wählen Sie über die Menüleiste „Extras“ den Menüpunkt „Dienste“ an.



3. Drücken Sie die Schaltfläche „Hinzufügen“ und wählen dort „Internet-E-Mail“.  
Nun bestätigen Sie Ihre Auswahl durch „OK“.




4. Im nächsten Dialogfenster werden die Konteneinstellungen vorgenommen. Geben Sie diesem Konto einen bezeichnenden Namen wie z.B. „E-Mail Postfach“ und tragen Sie Ihre Benutzerinformationen in die folgenden Felder. Diese Einstellungen haben keinen Einfluss auf die Senden/Empfangen-Funktion des Kontos.

**E-Mail Postfach Eigenschaften**

Allgemein | Server | Verbindung | Erweitert

E-Mail-Konto \_\_\_\_\_

 Geben Sie einen Namen für diesen Server ein. Beispiel: "Arbeit" oder "Microsoft-Mailserver".

E-Mail Postfach

Benutzerinformationen \_\_\_\_\_

Name: Hans Muster

Organisation: \_\_\_\_\_

E-Mail-Adresse: hansmuster@domain.de

Antwortadresse: hansmuster@domain.de

OK Abbrechen Übernehmen



5. Gehen Sie nun auf den nächsten Reiter „**Server**“, in dem Anmeldeinformationen und Serverinformationen eingetragen werden. Geben Sie in das erste Feld „**mail.mediata.net**“ als Posteingangsserver ein. Der Postausgangsserver ist abhängig von Ihrem Internetzugangs-Provider (z.B. AOL, T-Online, Arcor) und erfordert eigene Zugangsdaten (z.B. „mailto.t-online.de“).

A) Wenn der Postausgangsserver Ihres Internet-Providers keine Authentifizierung erfordert, weil diese i.d.R. durch die Benutzererkennung Ihrer Internetverbindung vorgenommen wird, klicken Sie „**OK**“.

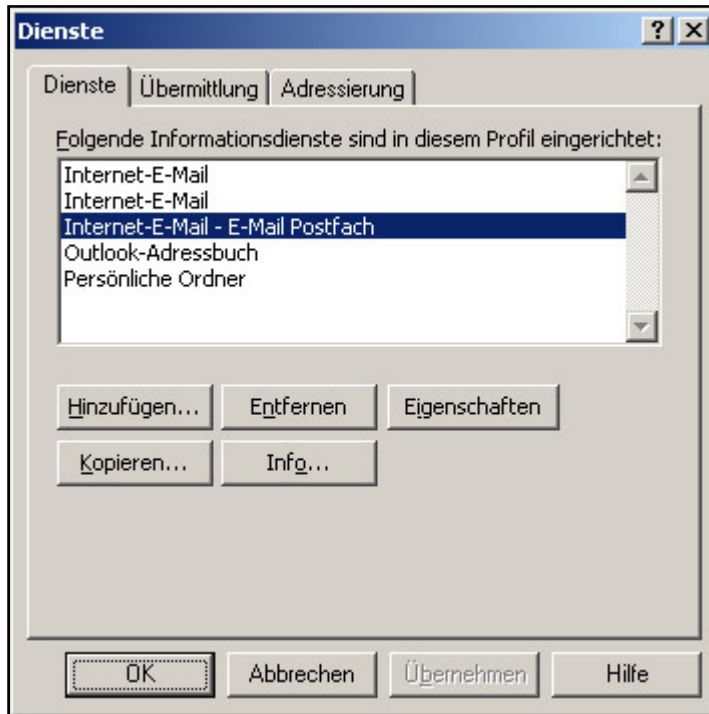
The screenshot shows the 'E-Mail Postfach Eigenschaften' dialog box with the 'Server' tab selected. The 'Serverinformationen:' section contains the following fields: 'Posteingang (POP3):' with the value 'mail.mediata.net', and 'Postausgang (SMTP):' with the value 'smtp.provider.de'. Below this, the 'Posteingangsserver' section includes 'Kontoname:' with 'domain.de.001' and a password field with 'xxxxxxxx'. There are checkboxes for 'Kennwort speichern' (checked), 'Anmeldung durch gesicherte Kennwortauthentifizierung' (unchecked), and 'Server erfordert Authentifizierung' (unchecked). An 'Einstellungen...' button is next to the last checkbox. At the bottom are 'OK', 'Abbrechen', and 'Übernehmen' buttons.

B) Anderenfalls aktivieren Sie die Option „Server erfordert Authentifizierung“ und klicken auf „Einstellungen“. In dem neu erscheinenden Postausgangsdiallog können Sie die Zugangsdaten Ihres Internetproviders eintragen und mit „**OK**“ bestätigen.

The screenshot shows the 'Postausgangsserver' dialog box. The 'Anmeldungsinformation' section has two radio buttons: 'Gleiche Einstellungen wie für den Posteingangsserver verwenden' (unchecked) and 'Anmeldung mit' (checked). Below are 'Kontoname:' and 'Kennwort:' fields. There are checkboxes for 'Kennwort speichern' (checked) and 'Anmeldung durch gesicherte Kennwortauthentifizierung (SPA)' (unchecked). At the bottom are 'OK' and 'Abbrechen' buttons.



6. Zuletzt beenden Sie die Konteninstallation mit der Schaltfläche „OK“ im „Dienste“-Dialog. Nun sollten Sie per Klick auf Senden/Empfangen Ihre E-Mails abrufen können.



## mediataWebmail (optional)

### E-Mail-Zugang über den Web-Browser (Internet Explorer, Netscape, u.a.)

Sie können Ihre E-Mails an jedem beliebigen Ort abrufen oder versenden.

Dazu benötigen Sie die eingangs erwähnten Zugangsdaten, eine Internetverbindung und einen Webbrowser wie Netscape oder den Internet Explorer.

Dort geben Sie als Internetadresse <http://mail.mediata.net> ein.

Sie brauchen nur Ihre Zugangsdaten einzufügen und die Anmeldung zu bestätigen.

Nun befinden sich auf Ihrem E-Mailkonto und können entsprechend E-Mails versenden und abholen.

