

# HOW TO...

## E-Mail-Zugang mit Microsoft Outlook Express

Kölner Straße 94-96  
D-53840 Troisdorf

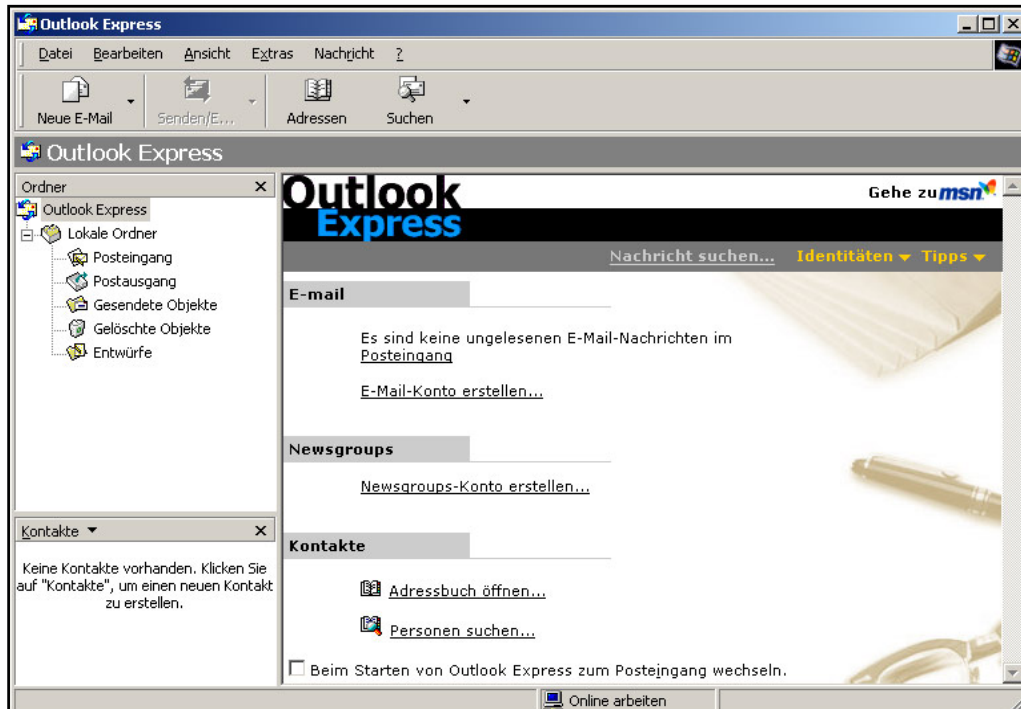
T +49.2241.972900  
F +49.2241.972910

[service@mediata.net](mailto:service@mediata.net)  
[www.mediata.net](http://www.mediata.net)

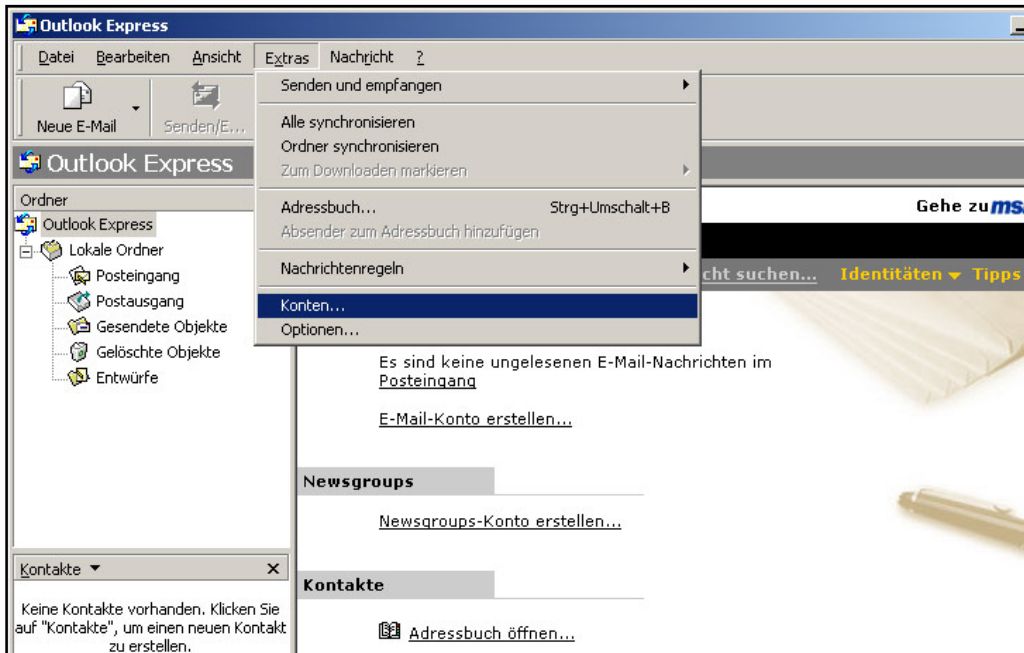
Stand der Information:  
31.03.2008

Diese Anleitung soll es jedem ermöglichen, seinen E-Mail-Client einzurichten und zu editieren. Bei Rückfragen oder Ähnlichem zögern Sie nicht uns anzurufen.

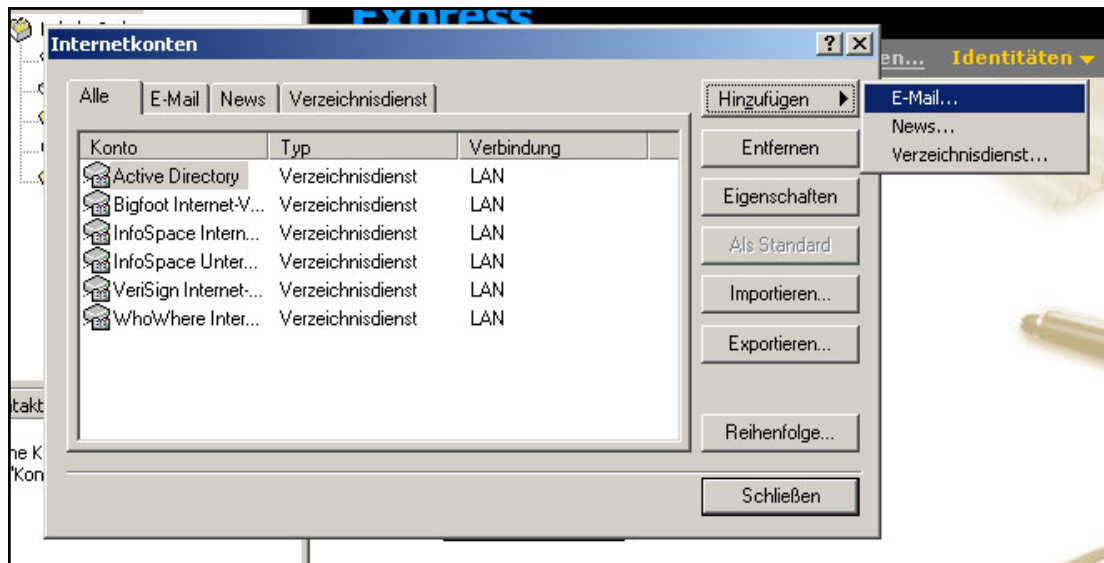
1. Klicken Sie auf „Start“, „Programme“ und wählen Sie dort den Eintrag „Outlook Express“ aus. Outlook Express wird nun gestartet und Folgendes sollte auf Ihrem Bildschirm erscheinen:



2. Wählen Sie über die Menüleiste „Extras“ den Menüpunkt „Konten“ an.



3. Im folgenden Dialog wählen Sie „Hinzufügen“ und dort „E-Mail...“.



4. Hier geben Sie Ihren Namen ein und klicken anschließend auf „Weiter“.

**Assistent für den Internetzugang**

**Name**

Wenn Sie eine Nachricht senden, erscheint Ihr Name in der Nachricht im Feld "Von".  
Geben Sie Ihren Namen so ein, wie er angezeigt werden soll.

Angezeigter Name:

Beispiel: Jens Mander

< Zurück    Weiter >    Abbrechen



5. Geben Sie nun Ihre E-Mail-Adresse ein und klicken anschließend auf „Weiter“.

**Assistent für den Internetzugang**

**Internet-E-Mail-Adresse**

An Sie gerichtete E-Mail-Nachrichten werden an Ihre E-Mail-Adresse geleitet.

E-Mail-Adresse:

Beispiel: Jemand@microsoft.com

< Zurück    Weiter >    Abbrechen



6. Es folgen die Server-Einstellungen. Geben Sie in das erste Feld „mail.mediata.net“ als Posteingangsserver ein. Der Postausgangsserver ist abhängig von Ihrem Internetzugangs-Provider (z.B. AOL, T-Online, Arcor) und erfordert eigene Zugangsdaten (z.B. „mailto.t-online.de“).

Assistent für den Internetzugang

Namen der E-Mail-Server

Der Posteingangsserver ist ein  Server.

Posteingangsserver (POP3, IMAP oder HTTP):

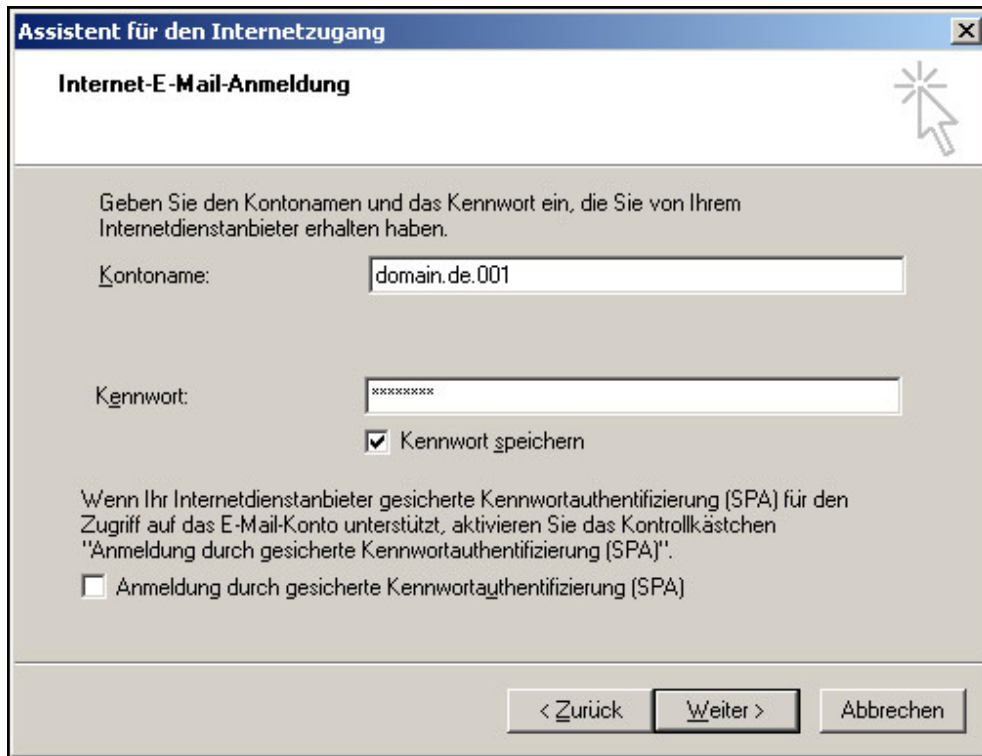
Ein SMTP Server wird für den Postausgang verwendet.  
Postausgangsserver (SMTP):

< Zurück    Weiter >    Abbrechen

Danach klicken Sie „**Weiter**“.



7. Im darauffolgenden Fenster geben Sie bitte die Zugangsdaten für den Kontonamen und das dazugehörige Passwort ein. Danach wählen Sie die Schaltfläche „Weiter“ aus.



The screenshot shows a dialog box titled "Assistent für den Internetzugang" with a sub-header "Internet-E-Mail-Anmeldung". The main text reads: "Geben Sie den Kontonamen und das Kennwort ein, die Sie von Ihrem Internetdienstanbieter erhalten haben." Below this, there are two input fields: "Kontoname:" containing "domain.de.001" and "Kennwort:" containing "\*\*\*\*\*". A checkbox labeled "Kennwort speichern" is checked. Below the input fields, there is a paragraph: "Wenn Ihr Internetdienstanbieter gesicherte Kennwortauthentifizierung (SPA) für den Zugriff auf das E-Mail-Konto unterstützt, aktivieren Sie das Kontrollkästchen 'Anmeldung durch gesicherte Kennwortauthentifizierung (SPA)'." Below this paragraph is an unchecked checkbox with the same label. At the bottom of the dialog, there are three buttons: "< Zurück", "Weiter >", and "Abbrechen".

8. Im letzten Einstellungsdialog klicken Sie auf „Fertigstellen“.

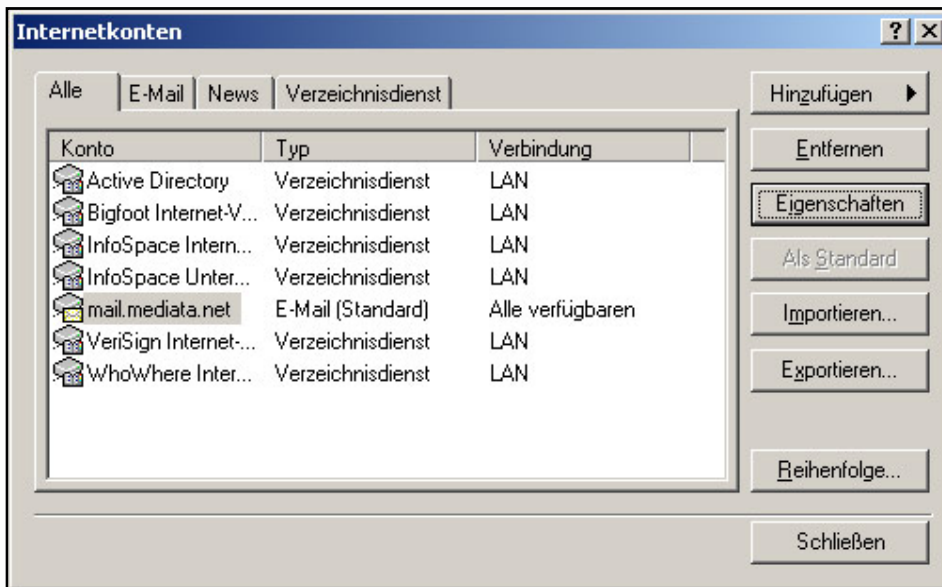


The screenshot shows the same dialog box titled "Assistent für den Internetzugang" but with a sub-header "Installation beendet". The main text reads: "Alle Informationen zur Einrichtung des gewünschten Kontos wurden vollständig eingegeben. Um diese Einstellungen zu speichern, klicken Sie auf 'Fertig stellen'." At the bottom of the dialog, there are three buttons: "< Zurück", "Fertig stellen", and "Abbrechen".

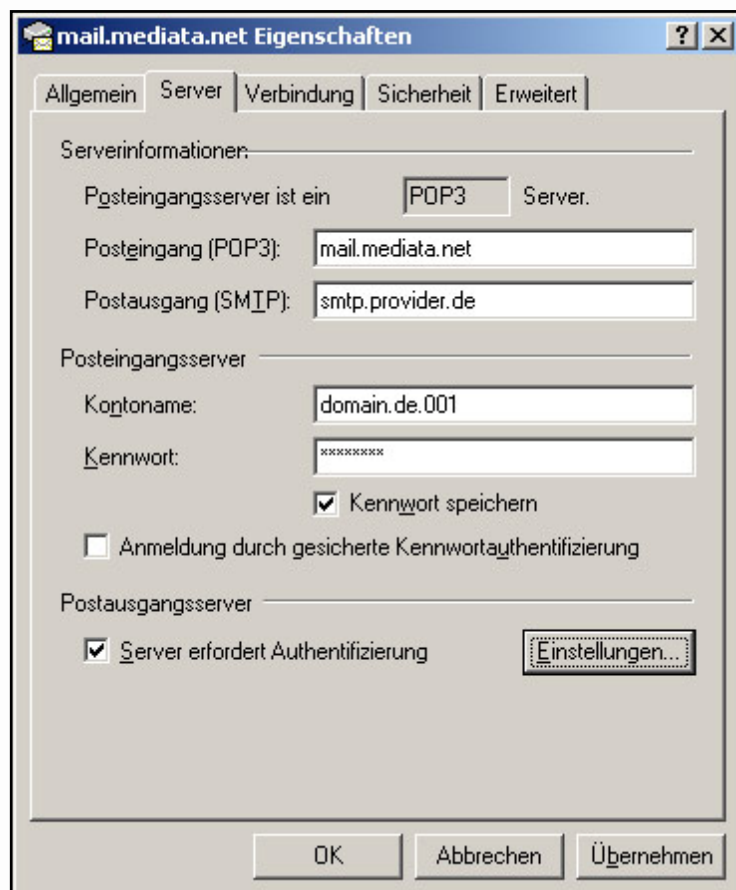


9. A) Wenn der Postausgangsserver Ihres Internet-Providers keine Authentifizierung erfordert, weil diese i.d.R. durch die Benutzerkennung Ihrer Internetverbindung vorgenommen wird, klicken Sie „Schließen“. Ihr E-Mail Postfach ist konfiguriert. Gehen Sie jetzt zu Schritt 12.

B) Anderenfalls wählen Sie jetzt das neuerstellte Konto „mail.mediata.net“ aus und klicken Sie auf die Schaltfläche „Eigenschaften“.



10. Im folgenden Fenster wählen Sie den Reiter „Server“ und aktivieren die Option „Server erfordert Authentifizierung“. Bestätigen Sie die vorgenommenen Einstellungen durch Klick auf „OK“.



11. Wenn Sie nun „Schließen“ klicken, ist Ihr E-Mail Postfach eingerichtet.

**Postausgangsserver** [?] [X]

Anmeldungsinformation

Gleiche Einstellungen wie für den Posteingangsserver verwenden

Anmeldung mit

Kontoname:

Kennwort:

Kennwort speichern

Anmeldung durch gesicherte Kennwortauthentifizierung (SPA)

OK Abbrechen

12. Zuletzt beenden Sie die Postfacherstellung durch klicken von „OK“ und „Schließen“.  
Nun sollten Sie per Klick auf Senden/Empfangen Ihre E-Mails abrufen können.



## mediata Webmail (optional)

### E-Mail-Zugang über den Web-Browser (Internet Explorer, Netscape, u.a.)

Sie können Ihre E-Mails an jedem beliebigen Ort abrufen oder versenden.

Dazu benötigen Sie die eingangs erwähnten Zugangsdaten, eine Internetverbindung und einen Webbrowser wie Netscape oder den Internet Explorer.

Dort geben Sie als Internetadresse <http://mail.mediata.net> ein.

Sie brauchen nur Ihre Zugangsdaten einzufügen und die Anmeldung zu bestätigen.

Nun befinden sich auf Ihrem E-Mailkonto und können entsprechend E-Mails versenden und abholen.

