

HOW TO...

E-Mail-Zugang mit Microsoft Outlook Express

Kölner Straße 94-96
D-53840 Troisdorf

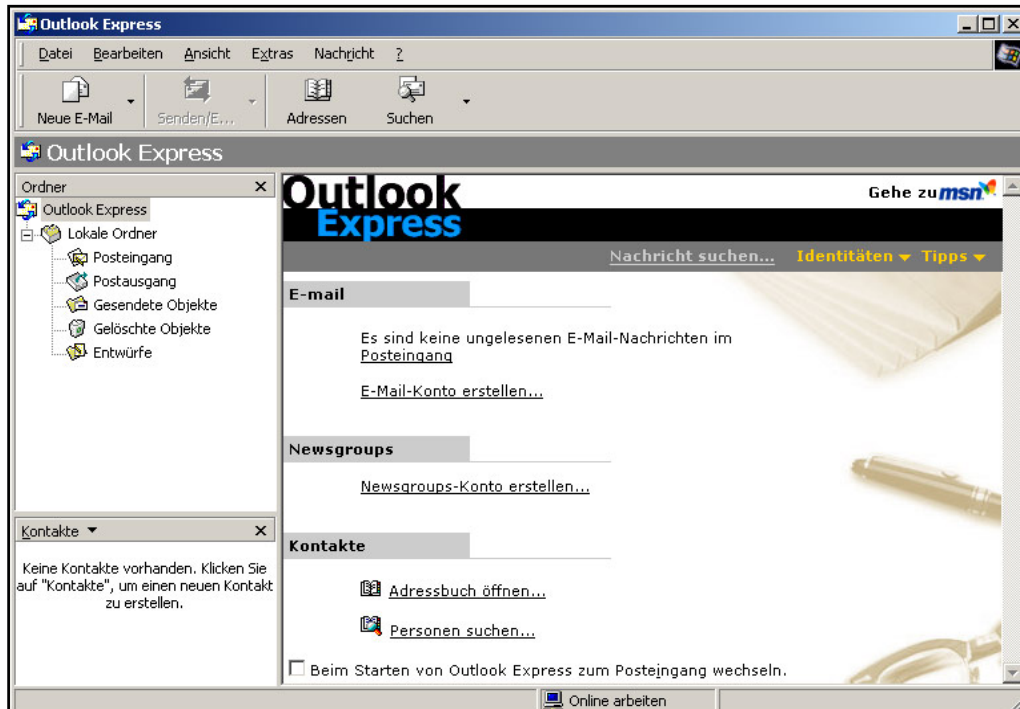
T +49.2241.972900
F +49.2241.972910

service@mediata.net
www.mediata.net

Stand der Information:
31.03.2008

Diese Anleitung soll es jedem ermöglichen, seinen E-Mail-Client einzurichten und zu editieren. Bei Rückfragen oder Ähnlichem zögern Sie nicht uns anzurufen.

1. Klicken Sie auf „Start“, „Programme“ und wählen Sie dort den Eintrag „Outlook Express“ aus. Outlook Express wird nun gestartet und Folgendes sollte auf Ihrem Bildschirm erscheinen:



DE
Köln/Bonn



DE
Berlin

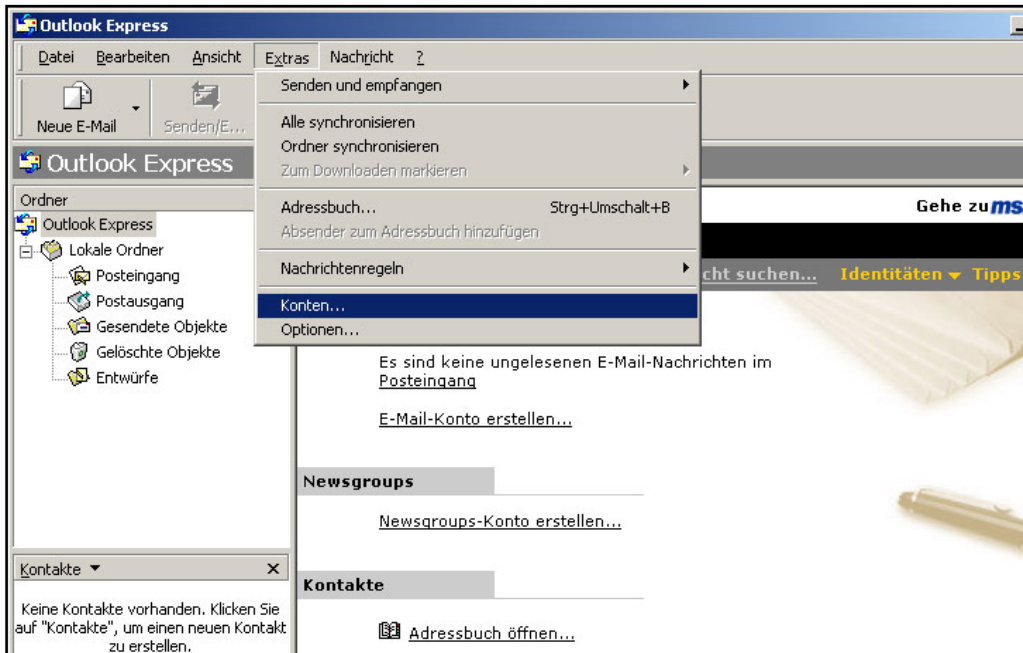


BE
Brussels

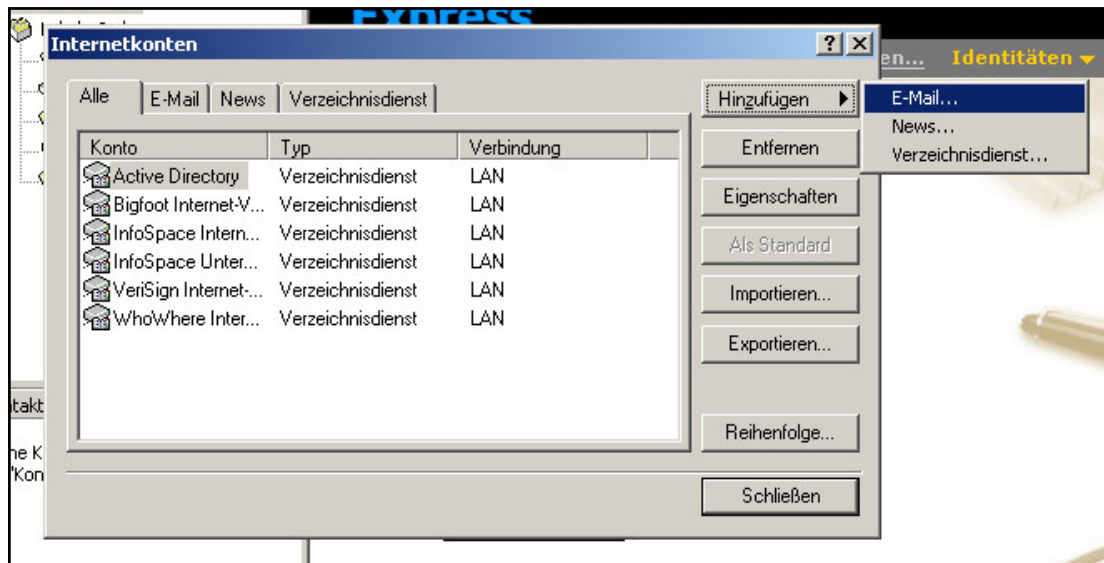
VR-Bank Rhein Sieg eG
BLZ: 370 695 20
Konto: 1304499016
BIC GENODED 1RST
IBAN DE82370695201304499016

Geschäftsführer: Dirk Pohlscheid
Amtsgericht Siegburg
HRB 6407
UstIdNr. DE813412268

2. Wählen Sie über die Menüleiste „Extras“ den Menüpunkt „Konten“ an.



3. Im folgenden Dialog wählen Sie „Hinzufügen“ und dort „E-Mail...“.



4. Hier geben Sie Ihren Namen ein und klicken anschließend auf „Weiter“.

Assistent für den Internetzugang

Name

Wenn Sie eine Nachricht senden, erscheint Ihr Name in der Nachricht im Feld "Von".
Geben Sie Ihren Namen so ein, wie er angezeigt werden soll.

Angezeigter Name:

Beispiel: Jens Mander

< Zurück Weiter > Abbrechen



5. Geben Sie nun Ihre E-Mail-Adresse ein und klicken anschließend auf „Weiter“.

Assistent für den Internetzugang

Internet-E-Mail-Adresse

An Sie gerichtete E-Mail-Nachrichten werden an Ihre E-Mail-Adresse geleitet.

E-Mail-Adresse:

Beispiel: Jemand@microsoft.com

< Zurück Weiter > Abbrechen



6. Es folgen die Server-Einstellungen. Geben Sie „mail.mediata.net“ als Posteingangsserver und als Postausgangsserver ein. Danach klicken Sie „Weiter“.

Assistent für den Internetzugang

Namen der E-Mail-Server

Der Posteingangsserver ist ein Server.

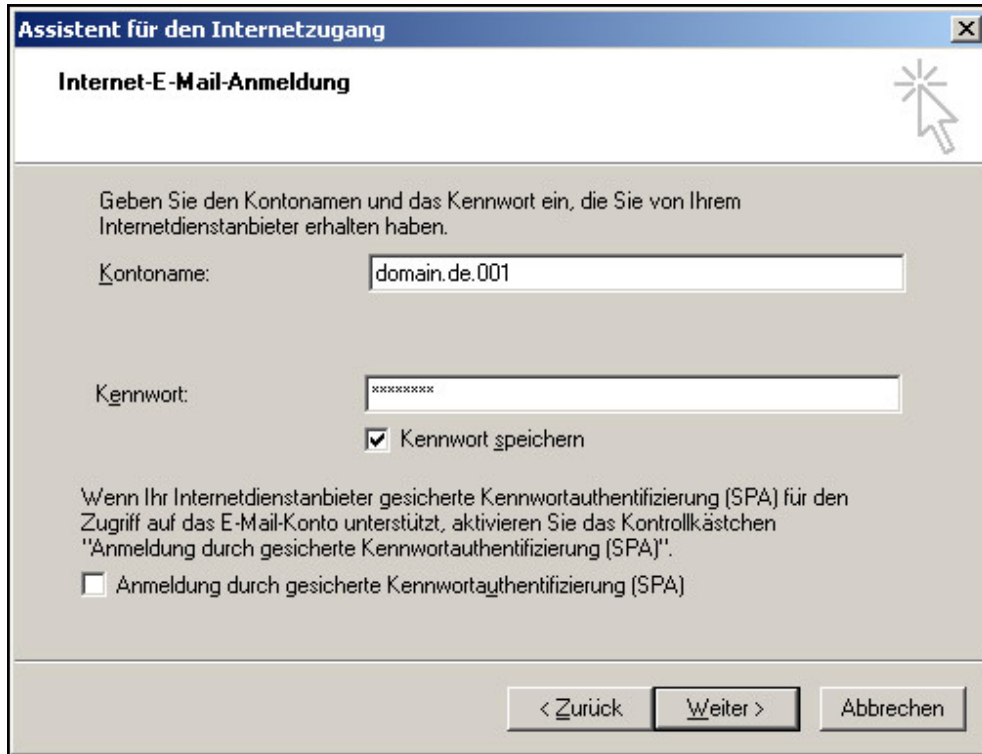
Posteingangsserver (POP3, IMAP oder HTTP):

Ein SMTP Server wird für den Postausgang verwendet.
Postausgangsserver (SMTP):

< Zurück Weiter > Abbrechen

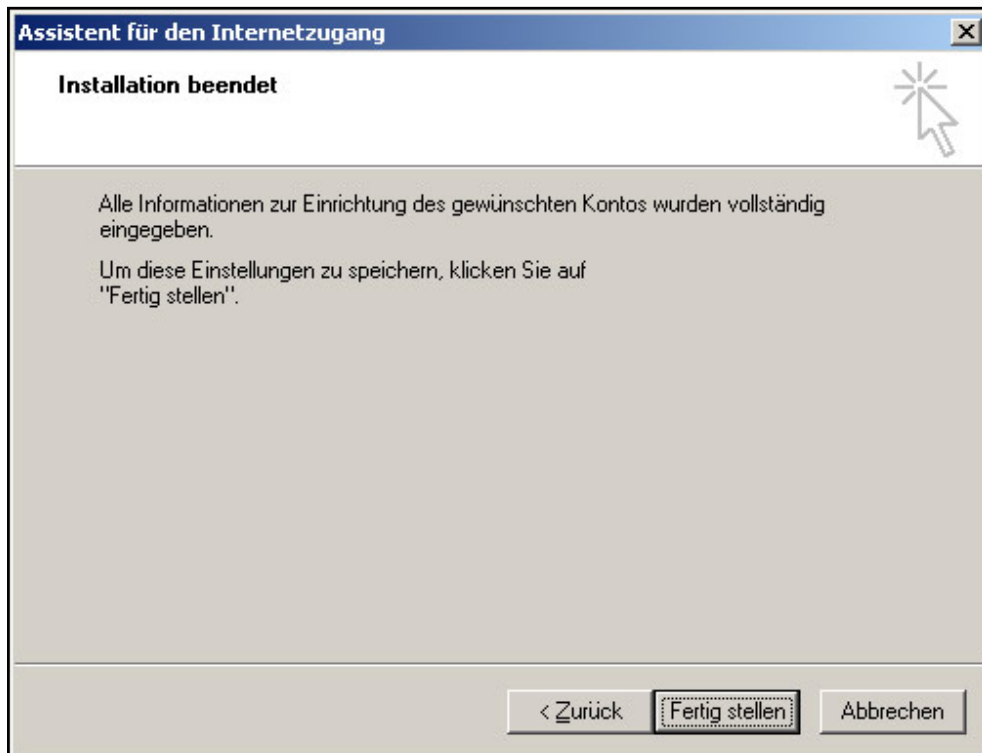


7. Im darauffolgenden Fenster geben Sie bitte die Zugangsdaten für den Kontonamen und das dazugehörige Passwort ein. Danach wählen Sie die Schaltfläche „Weiter“ aus.



The screenshot shows a dialog box titled "Assistent für den Internetzugang" with a sub-header "Internet-E-Mail-Anmeldung". The main text reads: "Geben Sie den Kontonamen und das Kennwort ein, die Sie von Ihrem Internetdienstanbieter erhalten haben." Below this, there are two input fields: "Kontoname:" with the value "domain.de.001" and "Kennwort:" with masked characters "*****". A checkbox labeled "Kennwort speichern" is checked. Below the input fields, there is a paragraph: "Wenn Ihr Internetdienstanbieter gesicherte Kennwortauthentifizierung (SPA) für den Zugriff auf das E-Mail-Konto unterstützt, aktivieren Sie das Kontrollkästchen 'Anmeldung durch gesicherte Kennwortauthentifizierung (SPA)'." and an unchecked checkbox with the same label. At the bottom, there are three buttons: "< Zurück", "Weiter >", and "Abbrechen".

8. Im letzten Einstellungsdialog klicken Sie auf „Fertigstellen“.



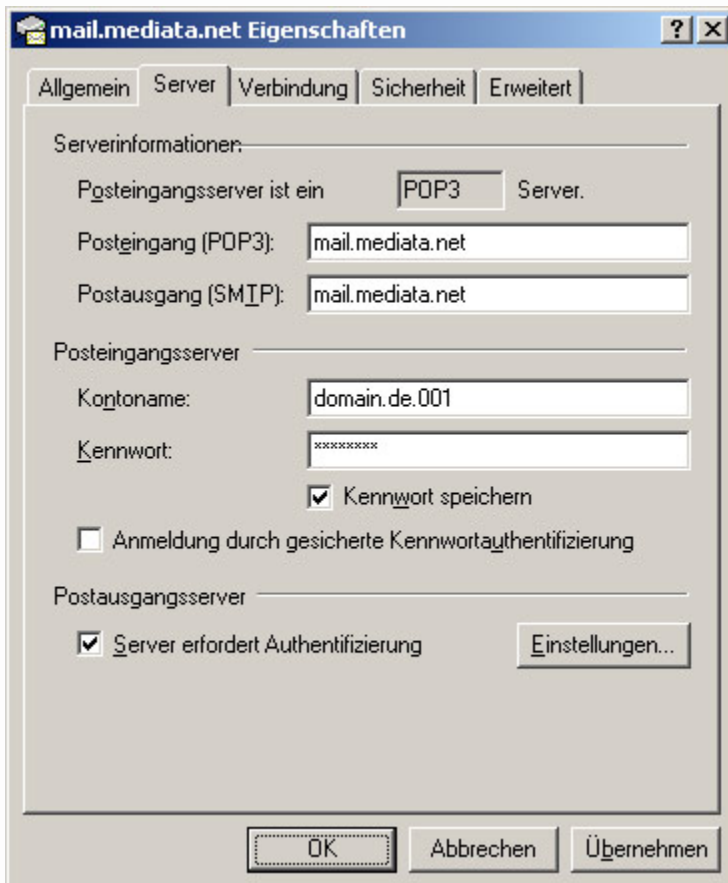
The screenshot shows the same dialog box titled "Assistent für den Internetzugang" but with the sub-header "Installation beendet". The main text reads: "Alle Informationen zur Einrichtung des gewünschten Kontos wurden vollständig eingegeben. Um diese Einstellungen zu speichern, klicken Sie auf 'Fertig stellen'." At the bottom, there are three buttons: "< Zurück", "Fertig stellen", and "Abbrechen".



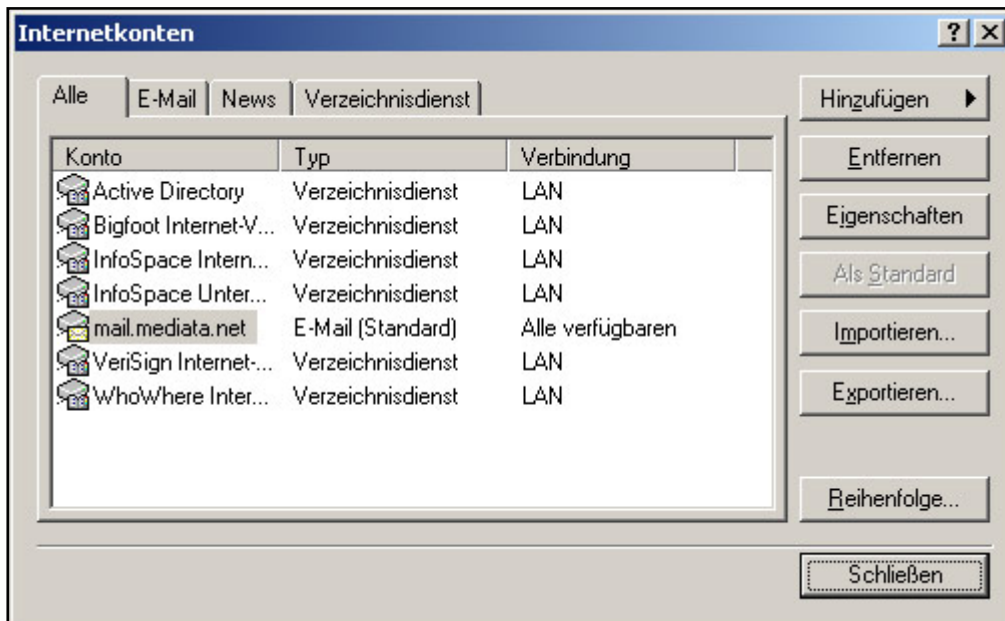
9. Wählen Sie jetzt das neuerstellte Konto „mail.mediata.net“ aus und klicken Sie auf die Schaltfläche „Eigenschaften“.



10. Im folgenden Fenster wählen Sie den Reiter „Server“ und aktivieren die Option „Server erfordert Authentifizierung“. Bestätigen Sie die vorgenommenen Einstellungen durch Klick auf „OK“.



11. Wenn Sie nun „Schließen“ klicken, ist Ihr E-Mail Postfach eingerichtet.



mediata Webmail (optional)

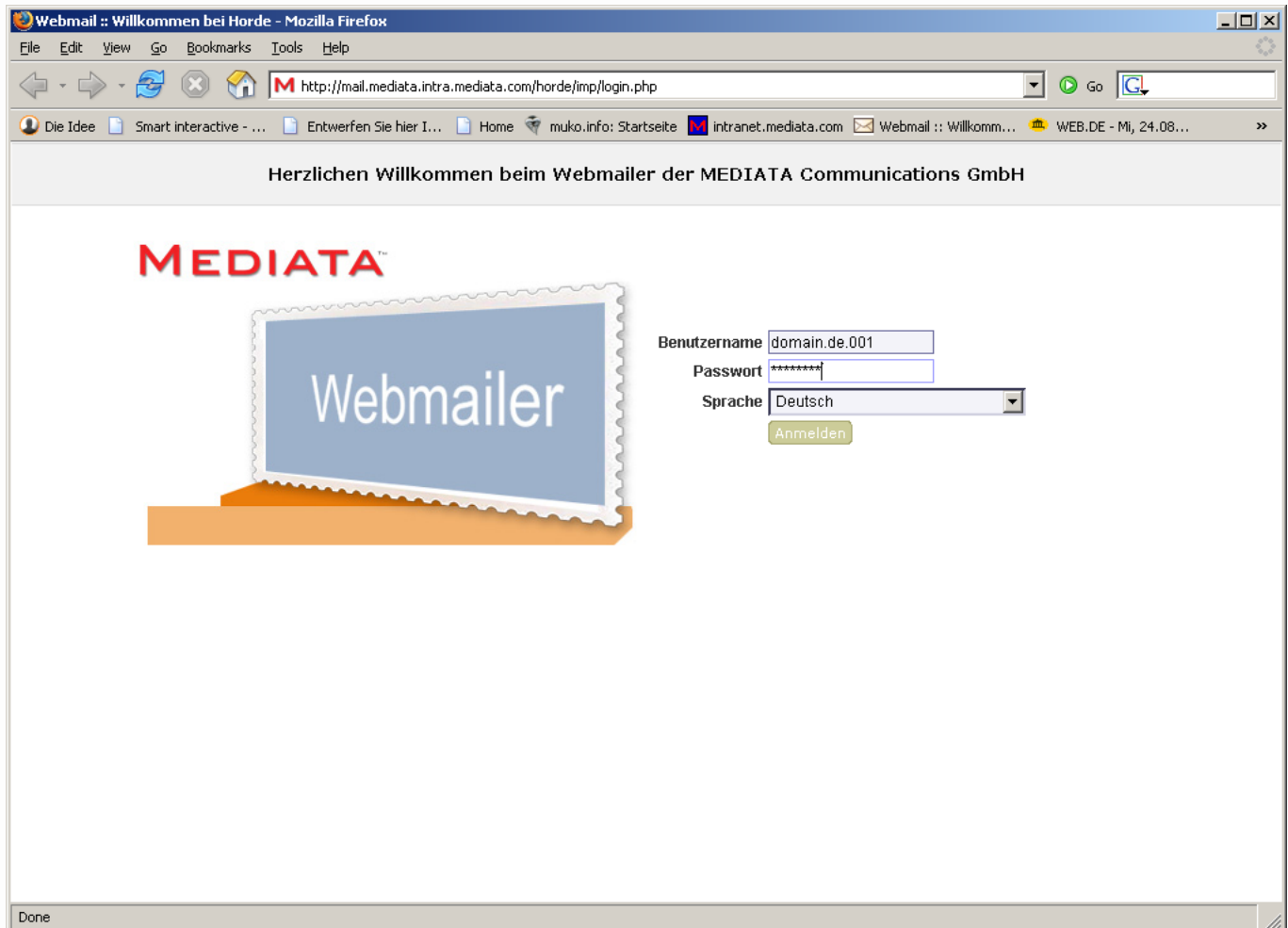
E-Mail-Zugang über den Web-Browser (Internet Explorer, Netscape, u.a.)

Sie können Ihre E-Mails an jedem beliebigen Ort abrufen oder versenden.

Dazu benötigen Sie die eingangs erwähnten Zugangsdaten, eine Internetverbindung und einen Webbrowser wie Netscape oder den Internet Explorer.

Dort geben Sie als Internetadresse <http://mail.mediata.net> ein.

Fügen Sie nun Ihre Zugangsdaten ein und bestätigen die Anmeldung.



Nun befinden Sie sich in Ihrem E-Mailkonto und können entsprechend E-Mails versenden und abholen.

