

HOW TO...

E-Mail-Zugang mit Microsoft Outlook 2002

Kölner Straße 94-96
D-53840 Troisdorf

T +49.2241.972900
F +49.2241.972910

service@mediata.net
www.mediata.net

Stand der Information:
31.03.2008

Diese Anleitung soll es jedem ermöglichen, seinen E-Mail-Client einzurichten und zu editieren. Bei Rückfragen oder Ähnlichem zögern Sie nicht uns anzurufen.

1. Klicken Sie auf „Start“, „Programme“ und wählen Sie dort den Eintrag „Microsoft Outlook“ aus. Outlook 2002 wird nun gestartet und Folgendes sollte auf Ihrem Bildschirm erscheinen:



DE
Köln/Bonn



DE
Berlin

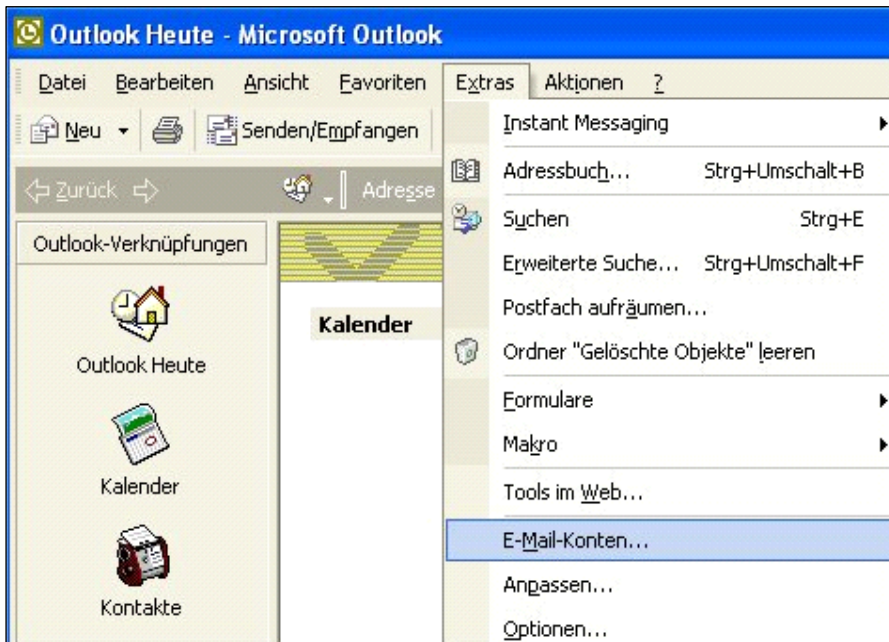


BE
Brussels

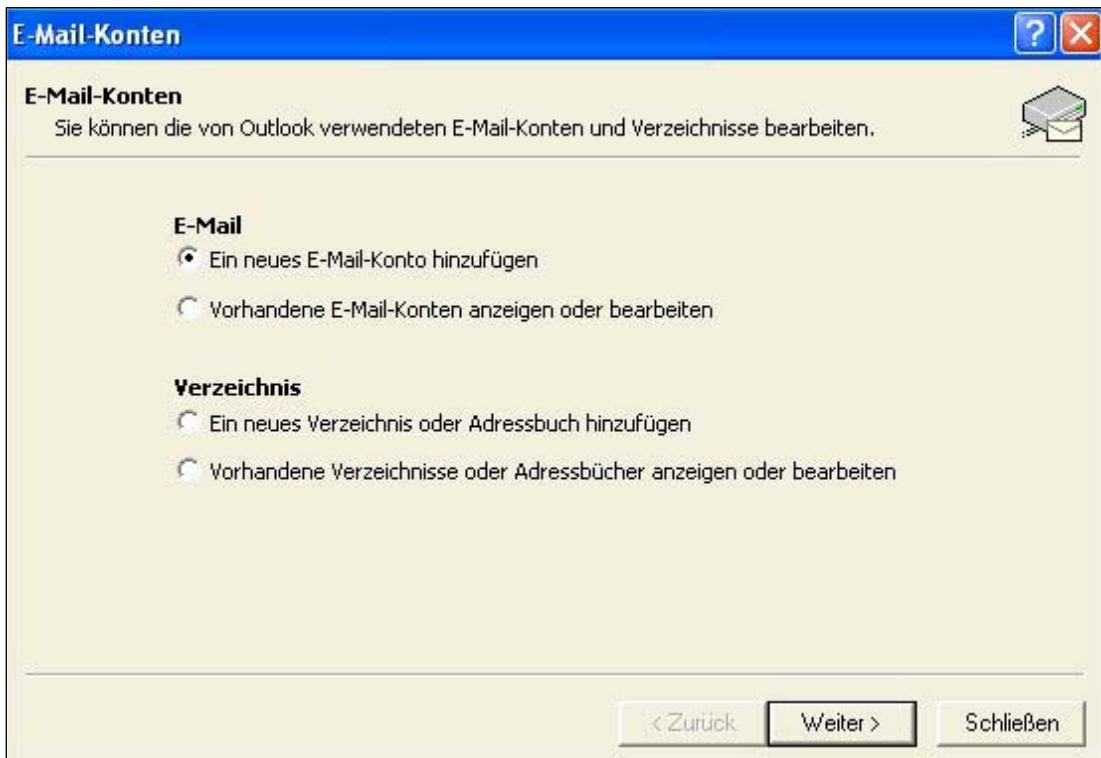
VR-Bank Rhein Sieg eG
BLZ: 370 695 20
Konto: 1304499016
BIC GENODED 1RST
IBAN DE82370695201304499016

Geschäftsführer: Dirk Pohlscheidt
Amtsgericht Siegburg
HRB 6407
UstIdNr. DE813412268

2. Wählen Sie über die Menüleiste „Extras“ den Menüpunkt „Konten“ an.



3. Im Dialogfenster E-Mail-Konten bestimmen Sie die „E-Mail Adressen“, sowie deren „Verzeichnisse oder Adressbücher“. Wählen Sie daher für eine neue E-Mail Adresse die oberste Option „Ein neues E-Mail-Konto hinzufügen“ und bestätigen Sie mit der Schaltfläche „Weiter“.



4. Im nächsten Dialogfenster wird der Servertyp „POP3“ ausgewählt.



5. Im Dialogfenster „E-Mail-Konten“ werden Daten wie Benutzerinformationen, Anmeldeinformationen und Serverinformationen angelegt. Entnehmen Sie bitte aus den Zugangsdaten Ihre „Anmeldeinformationen“ und übertragen Sie diese auf die entsprechenden Eingabefelder. In die Felder der Serverinformationen geben Sie „mail.mediata.net“ ein. Betätigen Sie als nächstes die Schaltfläche „Weitere Einstellungen...“.



E-Mail-Konten

Internet-E-Mail-Einstellungen (POP3)
Alle Einstellungen auf dieser Seite sind nötig, damit Ihr Konto richtig funktioniert.

Benutzerinformationen

Ihr Name:

E-Mail-Adresse:

Serverinformationen

Posteingangsserver (POP3):

Postausgangsserver (SMTP):

Anmeldeinformationen

Benutzername:

Kennwort:

Kennwort speichern

Anmeldung durch gesicherte Kennwortauthentifizierung (SPA)

Einstellungen testen

Wir empfehlen Ihnen, das neue Konto nach dem Eingeben aller Informationen in diesem Fenster zu testen, indem Sie auf die Schaltfläche unten klicken (Netzwerkverbindung erforderlich).

6. Im neu erschienenen Fenster gehen Sie auf den Reiter „Postausgangsserver“ und aktivieren dort „Der Postausgangsserver (SMTP) erfordert Authentifizierung“. Klicken Sie „OK“, um die Einstellungen zu bestätigen.

Internet-E-Mail-Einstellungen

Allgemein | **Postausgangsserver** | Verbindung | Erweitert

Der Postausgangsserver (SMTP) erfordert Authentifizierung:

Gleiche Einstellungen wie für Posteingangsserver verwenden

Anmelden mit

Benutzername:

Kennwort:

Kennwort speichern

Anmeldung durch gesicherte Kennwortauthentifizierung (SPA)

7. Zurück im „E-Mail-Konten“-Dialog und können Sie nun die Schaltfläche „Weiter“ betätigen.
8. Zuletzt beenden Sie die Installation mit der Schaltfläche „Fertig stellen“.



Nun sollten Sie per Klick auf Senden/Empfangen Ihre E-Mails abrufen können!



mediata Webmail (optional)

E-Mail-Zugang über den Web-Browser (Internet Explorer, Netscape, u.a.)

Sie können Ihre E-Mails an jedem beliebigen Ort abrufen oder versenden.

Dazu benötigen Sie die eingangs erwähnten Zugangsdaten, eine Internetverbindung und einen Webbrowser wie Netscape oder den Internet Explorer.

Dort geben Sie als Internetadresse <http://mail.mediata.net> ein.

Sie brauchen nur Ihre Zugangsdaten einzufügen und die Anmeldung zu bestätigen.

Nun befinden sich auf Ihrem E-Mailkonto und können entsprechend E-Mails versenden und abholen.

