

## HOW TO...

### E-Mail-Zugang mit Microsoft Outlook 2002

Kölner Straße 94-96  
D-53840 Troisdorf

T +49.2241.972900  
F +49.2241.972910

[service@mediata.net](mailto:service@mediata.net)  
[www.mediata.net](http://www.mediata.net)

Stand der Information:  
31.03.2008

Diese Anleitung soll es jedem ermöglichen, seinen E-Mail-Client einzurichten und zu editieren. Bei Rückfragen oder Ähnlichem zögern Sie nicht uns anzurufen.

1. Klicken Sie auf „Start“, „Programme“ und wählen Sie dort den Eintrag „Microsoft Outlook“ aus. Outlook 2002 wird nun gestartet und Folgendes sollte auf Ihrem Bildschirm erscheinen:



DE  
Köln/Bonn



DE  
Berlin

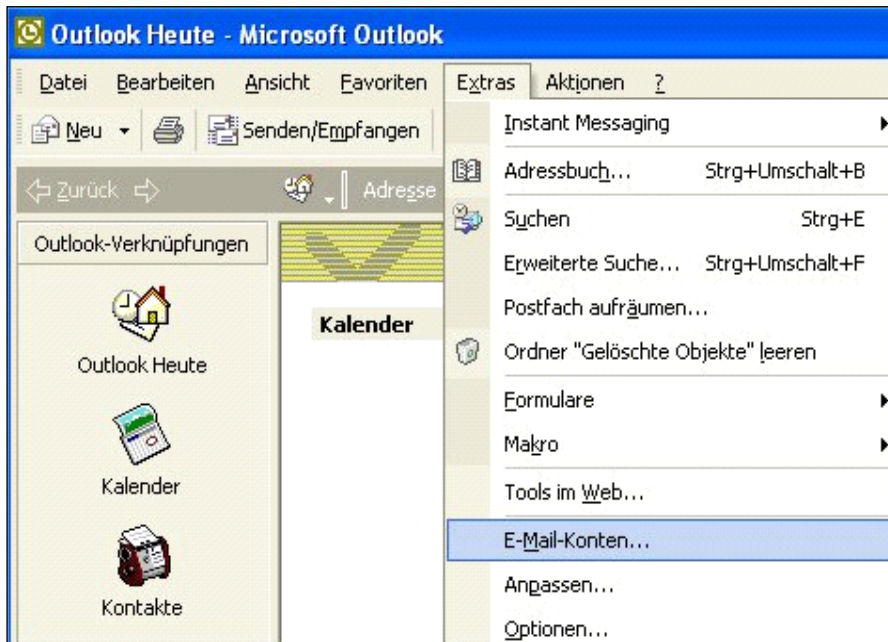


BE  
Brussels

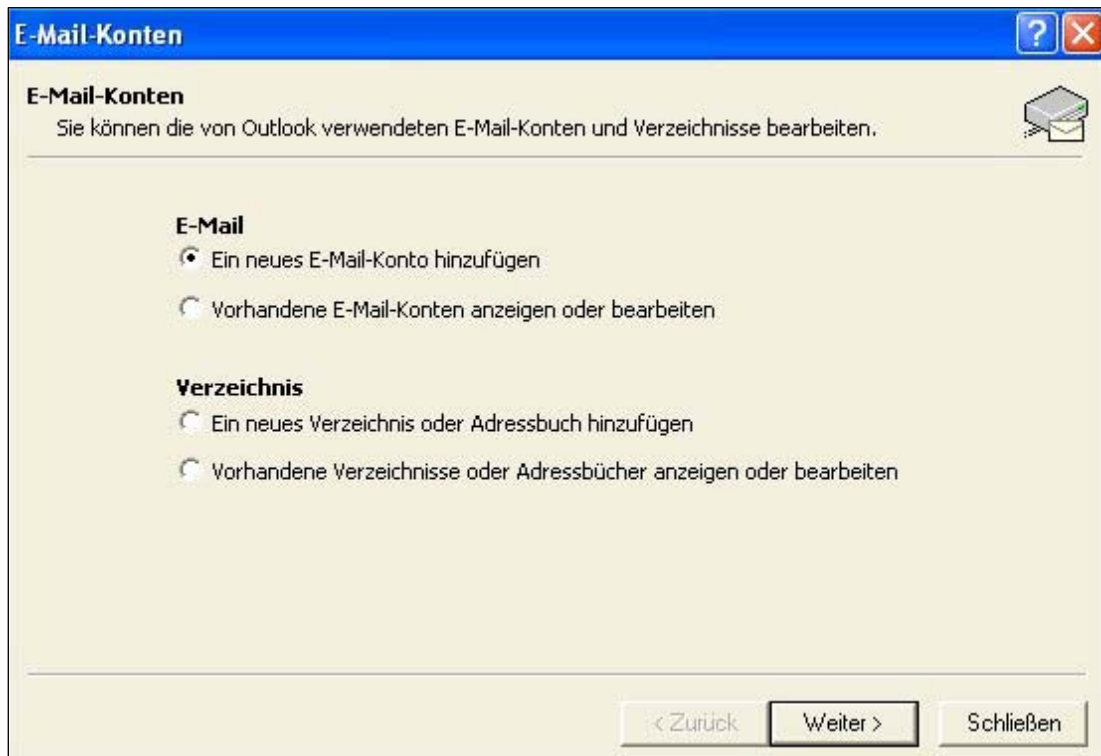
VR-Bank Rhein Sieg eG  
BLZ: 370 695 20  
Konto: 1304499016  
BIC GENODED 1RST  
IBAN DE82370695201304499016

Geschäftsführer: Dirk Pohlscheidt  
Amtsgericht Siegburg  
HRB 6407  
UstIdNr. DE813412268

2. Wählen Sie über die Menüleiste „Extras“ den Menüpunkt „Konten“ an.



3. Im Dialogfenster E-Mail-Konten bestimmen Sie die „E-Mail Adressen“, sowie deren „Verzeichnisse oder Adressbücher“. Wählen Sie daher für eine neue E-Mail Adresse die oberste Option „Ein neues E-Mail-Konto hinzufügen“ und bestätigen Sie mit der Schaltfläche „Weiter“.



4. Im nächsten Dialogfenster wird der Servertyp „POP3“ ausgewählt.



5. Im Dialogfenster „E-Mail-Konten“ werden Daten wie Benutzerinformationen, Anmeldeinformationen und Serverinformationen angelegt. Entnehmen Sie bitte aus den Zugangsdaten Ihre „Anmeldeinformationen“ und übertragen Sie diese auf die entsprechenden Eingabefelder.  
In das Feld Posteingangsserver (POP3) geben Sie „mail.mediata.net“ ein.  
Der Postausgangsserver ist abhängig von Ihrem Internetzugangs-Provider (z.B. AOL, T-Online, Arcor) und erfordert eigene Zugangsdaten (z.B. „mailto.t-online.de“).



**E-Mail-Konten**

**Internet-E-Mail-Einstellungen (POP3)**  
Alle Einstellungen auf dieser Seite sind nötig, damit Ihr Konto richtig funktioniert.

**Benutzerinformationen**

Ihr Name:   
E-Mail-Adresse:

**Serverinformationen**

Posteingangsserver (POP3):   
Postausgangsserver (SMTP):

**Anmeldeinformationen**

Benutzername:   
Kennwort:   
 Kennwort speichern  
 Anmeldung durch gesicherte  
Kennwortauthentifizierung (SPA)

**Einstellungen testen**

Wir empfehlen Ihnen, das neue Konto nach dem Eingeben aller Informationen in diesem Fenster zu testen, indem Sie auf die Schaltfläche unten klicken (Netzwerkverbindung erforderlich).

A) Wenn der Postausgangsserver Ihres Internet-Providers keine Authentifizierung erfordert, weil diese i.d.R. durch die Benutzerkennung Ihrer Internetverbindung vorgenommen wird, klicken Sie **„Weiter“**.

B) Anderenfalls klicken Sie auf **„Weitere Einstellungen...“**. In dem neu erscheinenden Postausgangsdialog können Sie die Zugangsdaten Ihres Internetproviders unter dem Reiter **„Postausgangsserver“** eintragen und mit **„OK“** bestätigen.

Im **„E-Mail-Konten“**-Dialog und können Sie nun die Schaltfläche **„Weiter“** betätigen.

**Internet-E-Mail-Einstellungen**

Allgemein | Postausgangsserver | Verbindung | Erweitert

Der Postausgangsserver (SMTP) erfordert Authentifizierung

Gleiche Einstellungen wie für Posteingangsserver verwenden

Anmelden mit

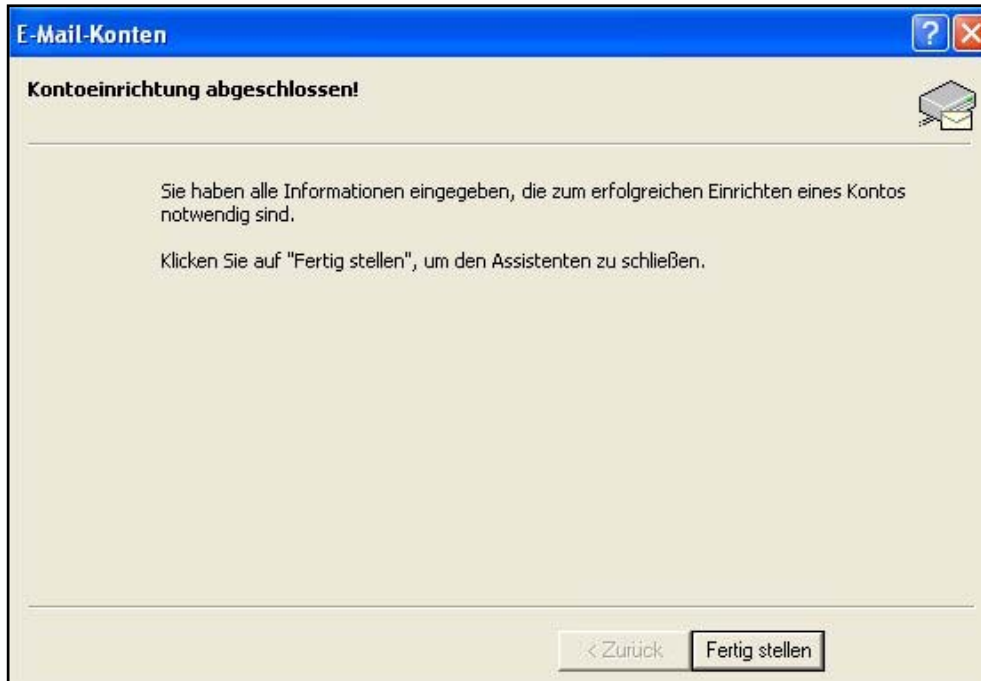
Benutzername:   
Kennwort:   
 Kennwort speichern

Anmeldung durch gesicherte  
Kennwortauthentifizierung (SPA)

Vor dem Senden bei Posteingangsserver anmelden



6. Zuletzt beenden Sie die Installation mit der Schaltfläche „Fertig stellen“.



Nun sollten Sie per Klick auf Senden/Empfangen Ihre E-Mails abrufen können!



## mediata Webmail (optional)

### E-Mail-Zugang über den Web-Browser (Internet Explorer, Netscape, u.a.)

Sie können Ihre E-Mails an jedem beliebigen Ort abrufen oder versenden.

Dazu benötigen Sie die eingangs erwähnten Zugangsdaten, eine Internetverbindung und einen Webbrowser wie Netscape oder den Internet Explorer.

Dort geben Sie als Internetadresse <http://mail.mediata.net> ein.

Sie brauchen nur Ihre Zugangsdaten einzufügen und die Anmeldung zu bestätigen.

Nun befinden sich auf Ihrem E-Mailkonto und können entsprechend E-Mails versenden und abholen.

